

COPERTURA AREA MERCATALE

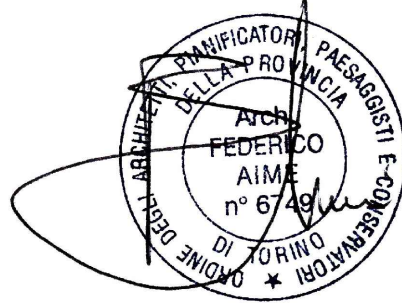
PROGETTO GREEN COMMUNITY VALCHIUSELLA “DI ACQUA E DI PIETRA”

INTERVENTO D.1: Parco Fluviale del Chiusella

PROGETTO ESECUTIVO

Proprietà: COMUNE DI VALCHIUSSA  
Largo Gillio, n.ro 1 - 10089 (TO)

Progettista: Arch. Federico AIME  
via Ivrea, 26/C - 10010 - FIORANO CAN.SE (TO)

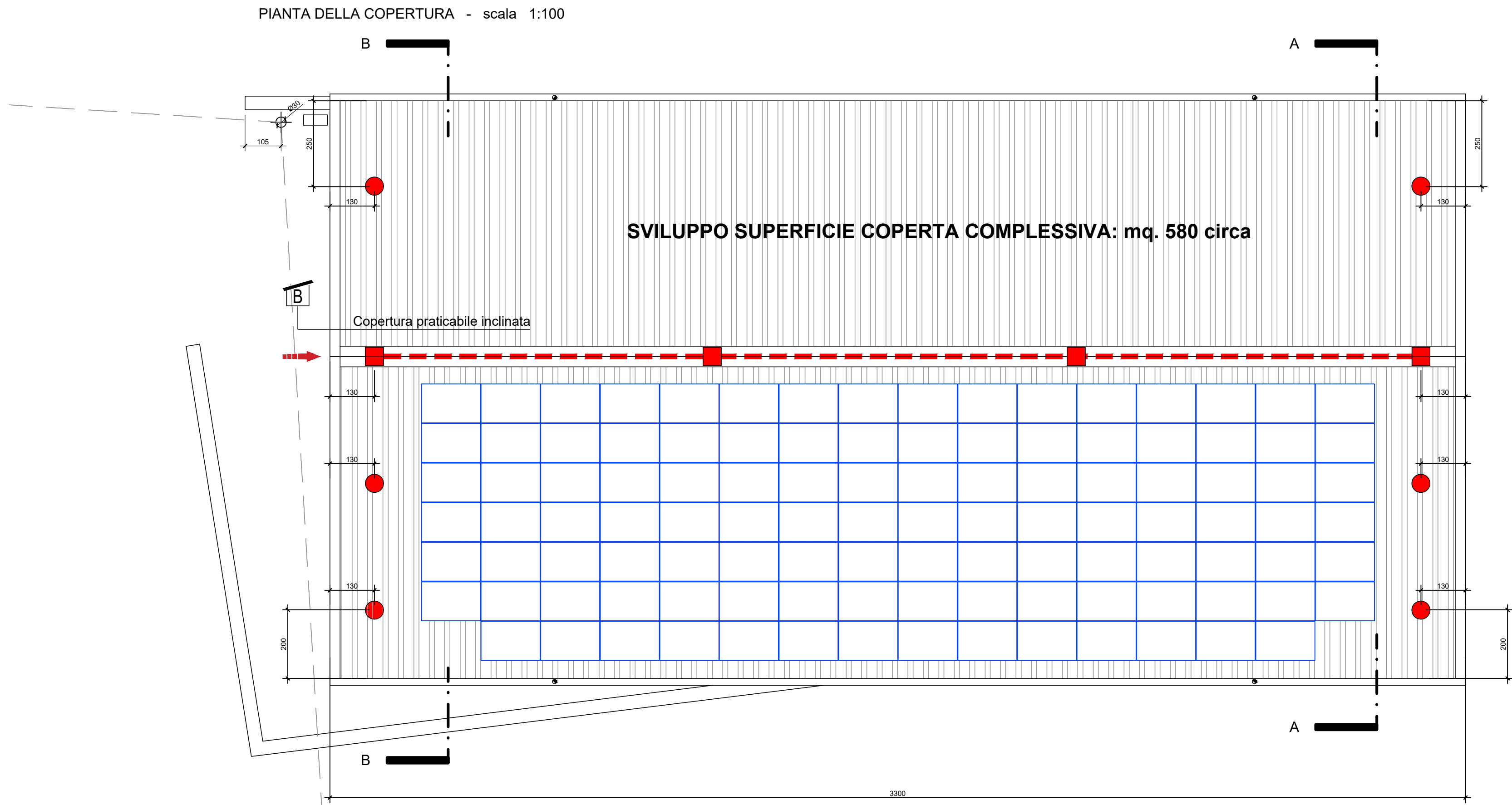
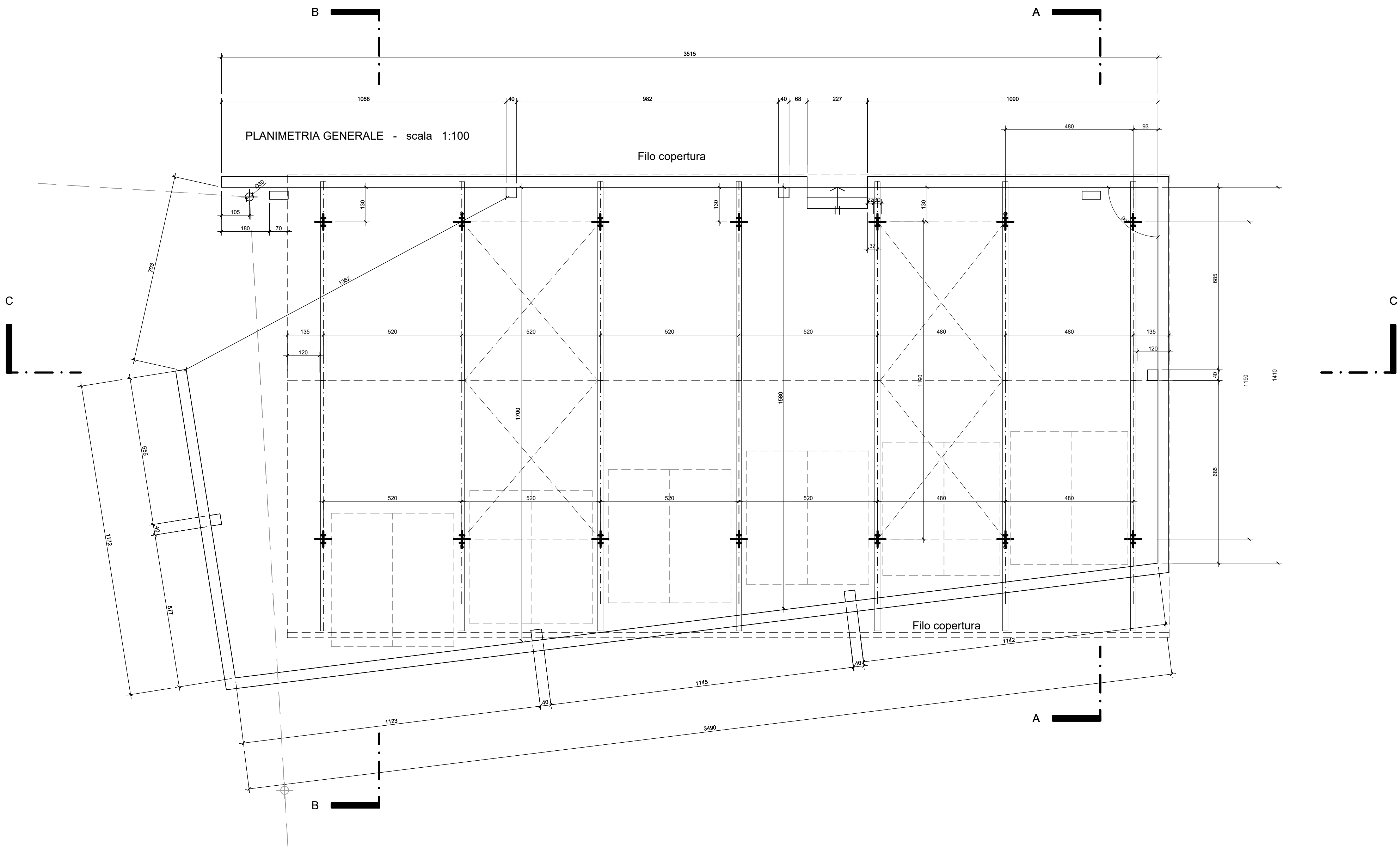


STATO DI FATTO ED INTERVENTI IN PROGETTO

PLANIMETRIA GENERALE - scala 1:100  
PIANTA DELLA COPERTURA - scala 1:100  
SEZIONI LONGITUDINALE E TRASVERSALI - scala 1:100

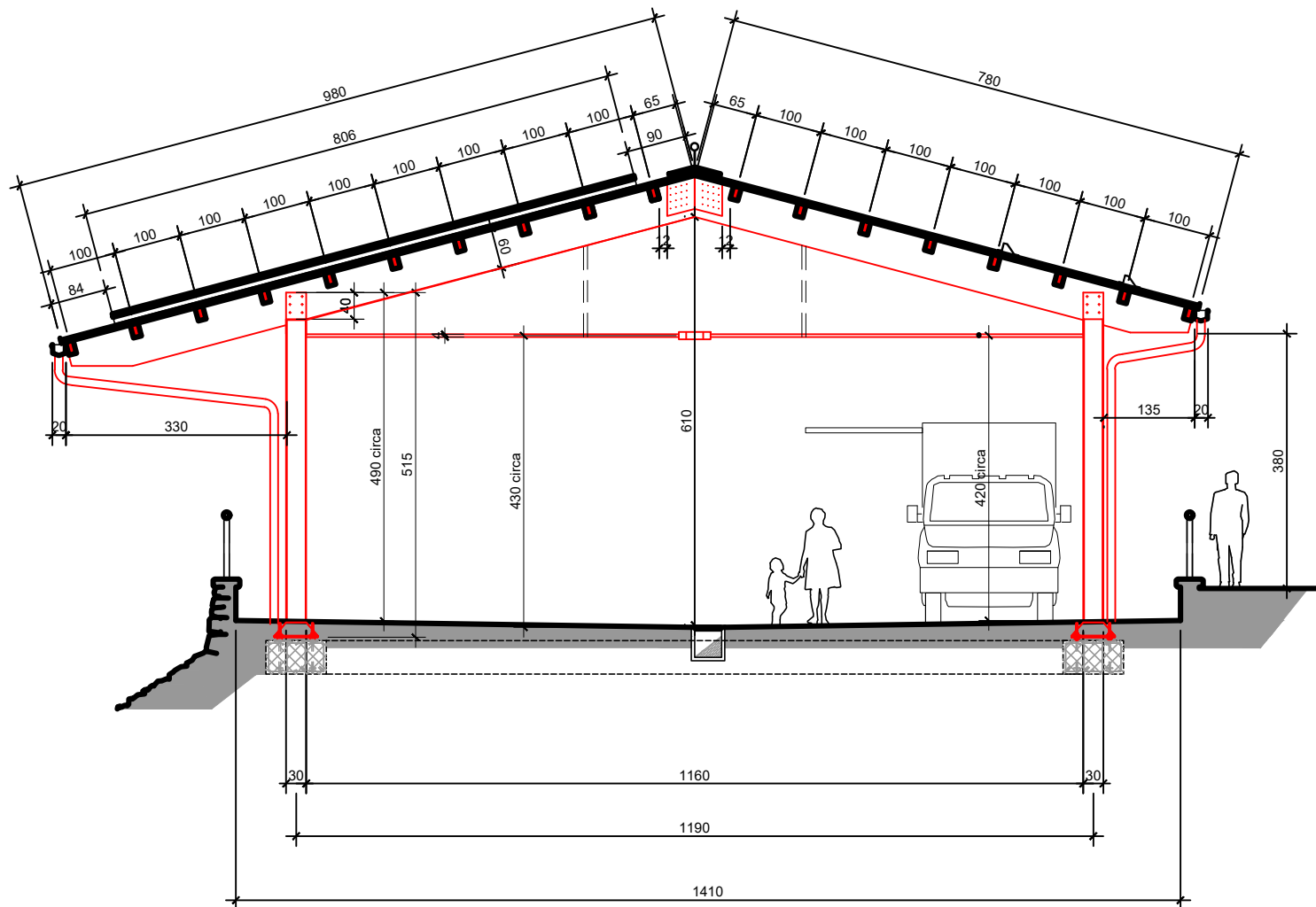
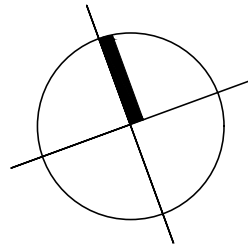
Maggio 2026

TAV. 2a

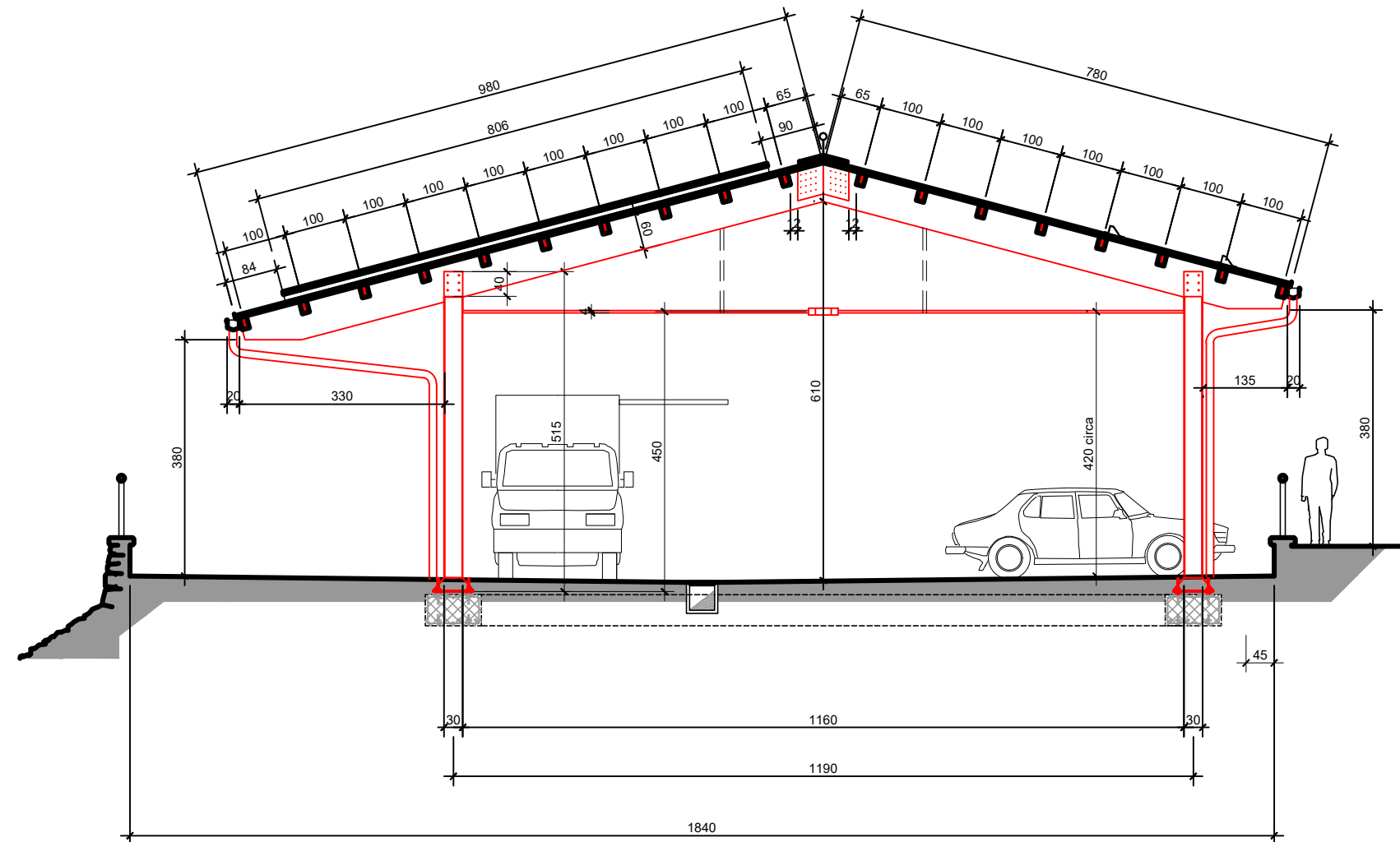


LEGENDA LINEA VITA:

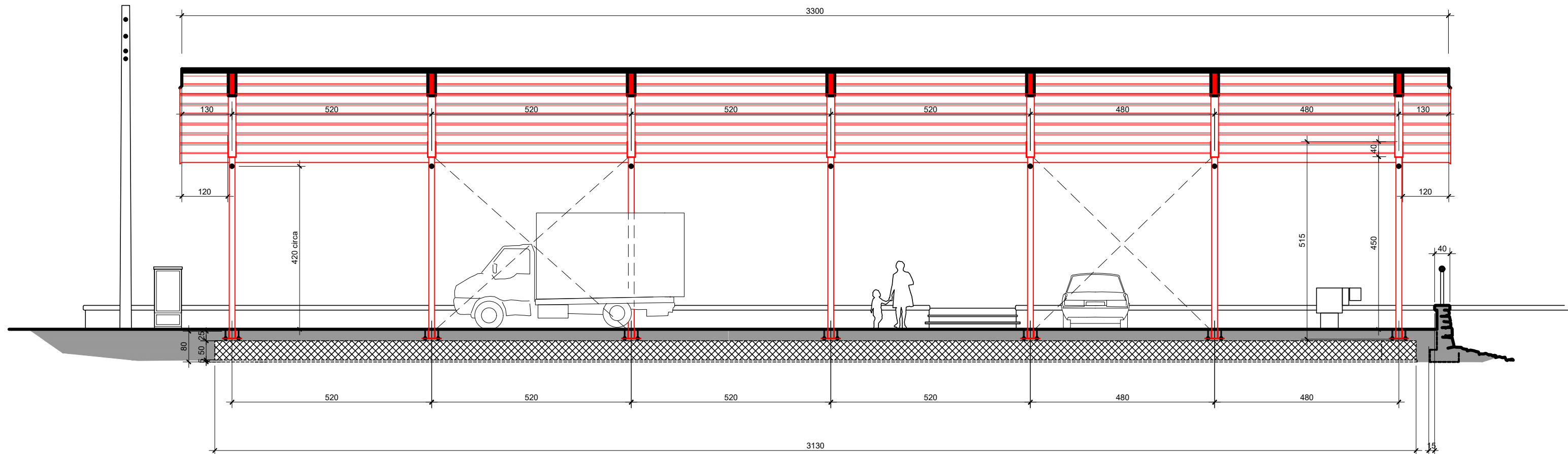
- Torretta per linea vita flessibile, con base a doppia inclinazione, dotata di dissipatore grande.
  - Ancoraggio con funzione antipendolo.
  - Linea vita continua realizzata mediante cavo in acciaio inox, Ø8mm.
  - Punto di accesso alla copertura, mediante piattaforma elevatrice
- D.P.I. NECESSARI  
Imbracatura UNI EN 361  
Casco di protezione UNI EN 397  
Fune e dispositivo di arresto caduta tipo guidato EN-353/2 dotato di sistema di blocco  
Connettore UNI EN 362 (da utilizzare con sistemi a gancio antipendolo)



SEZIONE TRASVERSALE A-A - scala 1:100



SEZIONE TRASVERSALE B-B - scala 1:100



SEZIONE LONGITUDINALE C-C - scala 1:100